



CERTIFICAT

Le tableau ci-dessus est une œuvre parfaitement authentique de

Carl LINER

St-Gall 1914-1997 Appenzell

«Paysage contrasté», 1956

Huile sur isorel, 42x49,5 cm

Signée en bas à droite

Catalogue raisonné No 825

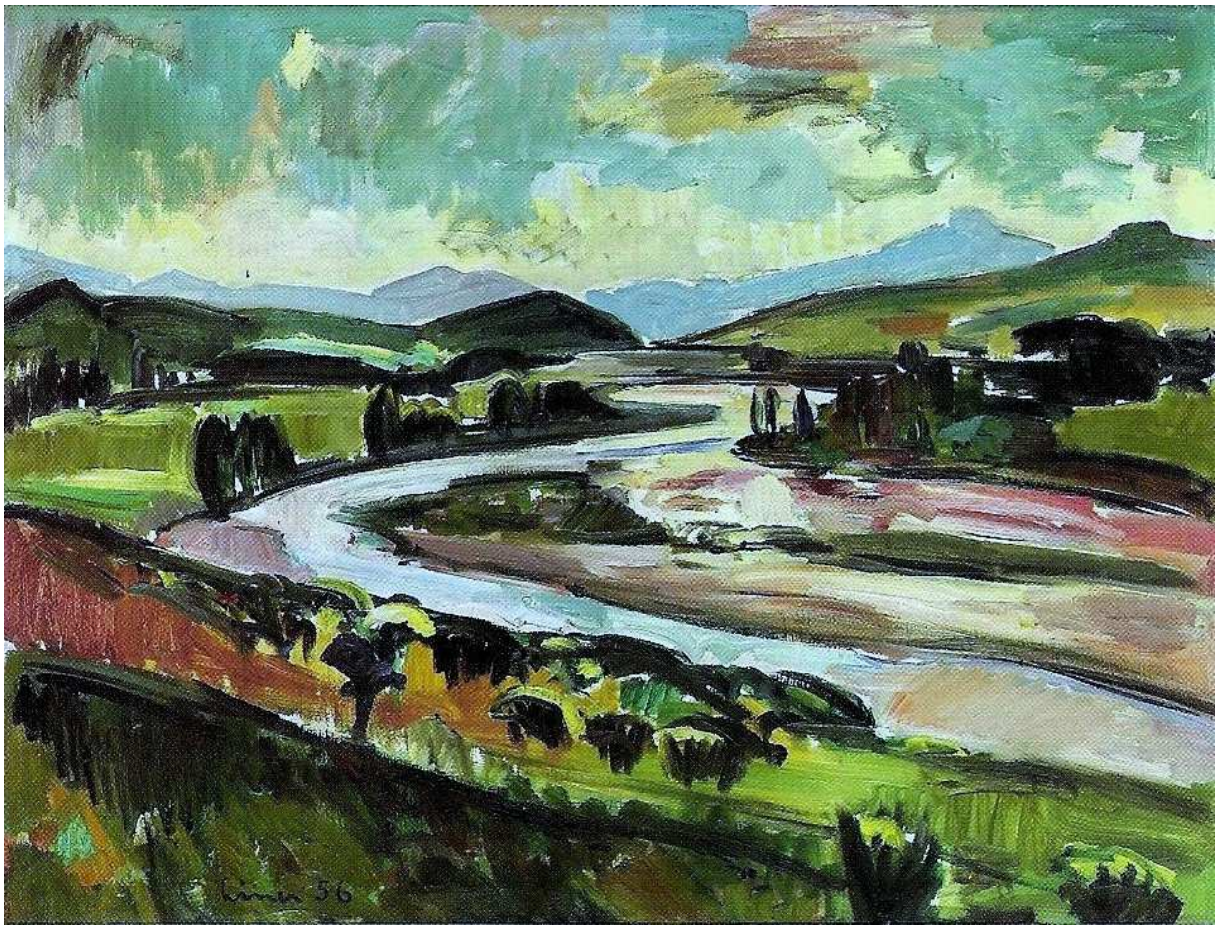
Montreux, le 20 janvier 2021

Cabinet d'expertises : 2, avenue des Alpes 1820-Montreux 079 353 71 60

Salle d'exposition : 74, Grand-rue 1820-Montreux

michelreymondin@bluewin.ch

Son œuvre unique et magistrale reste méconnue. Sa propension à passer de l'abstraction au figuratif est unique au sein de l'art pictural du XXe siècle. Influencé tant par ses amis BRAQUE ou VLAMINCK, il a retenu particulièrement la manière expressive pour décrire ses ressentis au travers des paysages qui l'ont toujours fascinés. Il a souvent capté l'âme de la nature pour rappeler sans cesse qu'elle est bel et bien notre terre nourricière. Dans le paysage contrasté ci-dessus, à la limite de partir vers l'abstraction, nous nous trouvons avec un paysage de la Provence, non loin du Rhône.



Passage du Rhône en Provence, 1956 huile sur toile, 73x100 cm signée, datée en bas à gauche